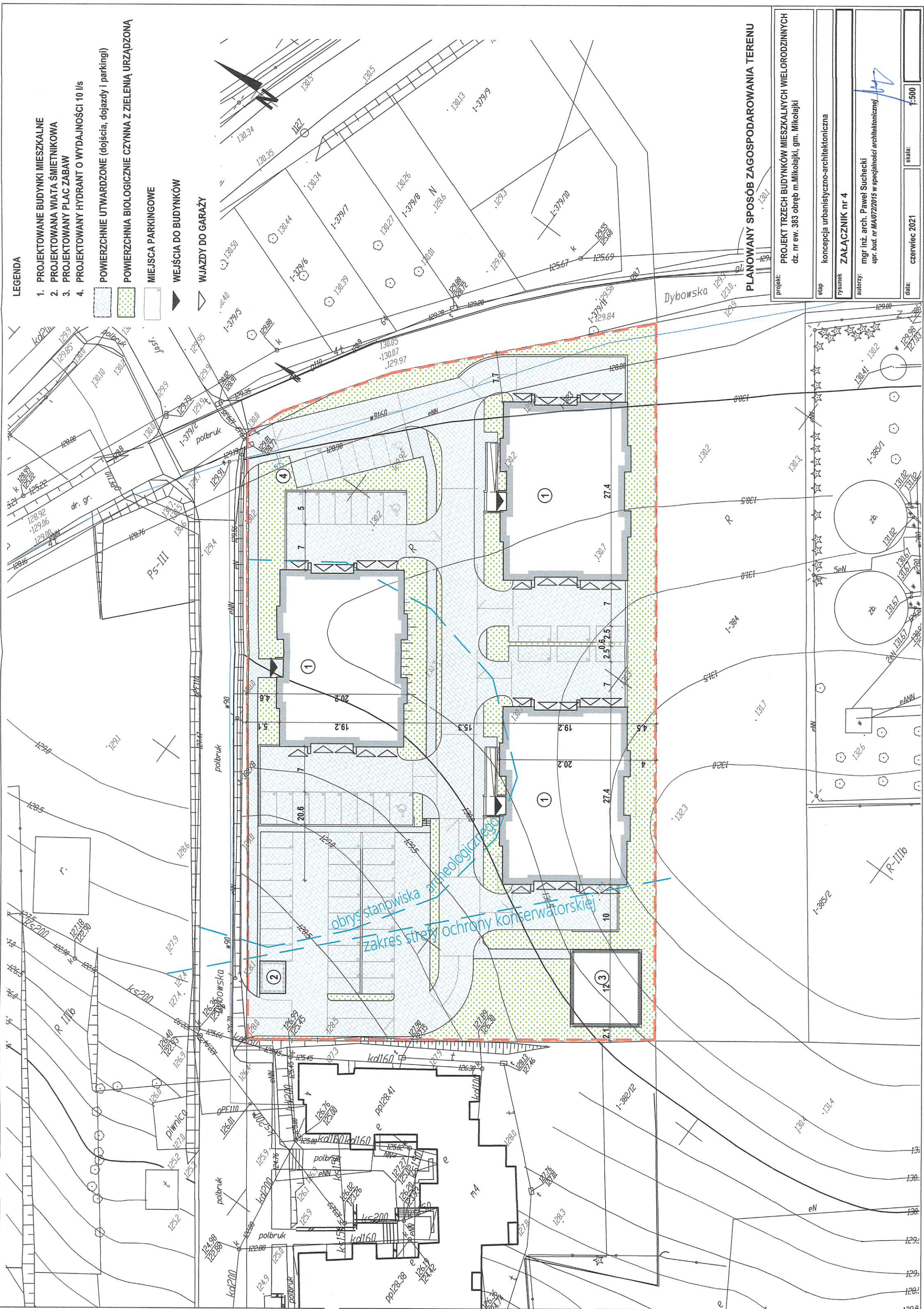


LEGENDA

- 1. PROJEKTOWANE BUDYNKI MIESZKALNE
 - 2. PROJEKTOWANA WIATA ŚMIETNIKOWA
 - 3. PROJEKTOWANY PLAC ZABAW
 - 4. PROJEKTOWANY HYDRANT O WYDAJNOŚCI 10 l/s
- POWIERZCHNIE UTWARDZONE (dojścia, dojazdy i parkingi)
 - POWIERZCHNIA BIOLOGICZNIE CZYNNA Z ZIELENIĄ URZĄDZONĄ
 - MIJASCA PARKINGOWE
 - WEJŚCIA DO BUDYNKÓW
 - WIAZDY DO GARAŻY



PLANOWANY SPOSÓB ZAGOSPODAROWANIA TERENU

projekt:	PROJEKT TRZECH BUDYNKÓW MIESZKALNYCH WIELORODZINNYCH dz. nr ew. 383 obręb m. Mikołajki, gm. Mikołajki
etap:	konceptcja urbanistyczno-architektoniczna
rysunek:	ZALĄCZNIK nr 4
autorzy:	mgr inż. arch. Paweł Suchecki upr. bud. nr MA/0722015 w specjalności architektonicznej
data:	czerwiec 2021
skala:	1:500